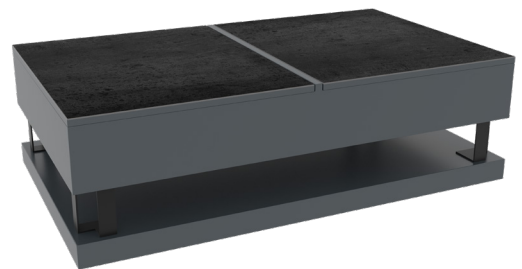
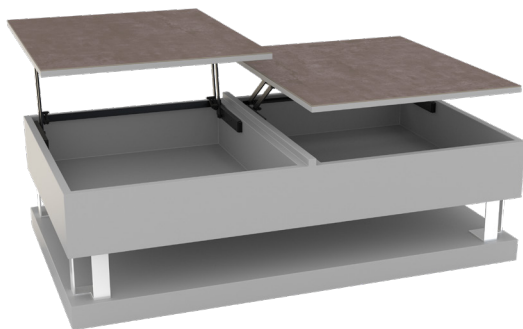


# AKANTE®

STUTT GART®



# STUTT GART®



## TABLE BASSE

CT257

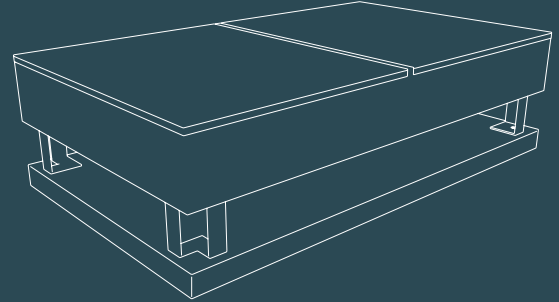
CT257AR : 2 tablettes relevables en MDF recouvertes de céramique argile  
Structure en MDF laqué gris perle

CT257TI : 2 tablettes relevables en MDF recouvertes de céramique titane  
Structure en MDF laqué noir

Piètement : Acier inoxydable poli

Table sur roulettes équipées de freins

Dimensions : 120 x 70 x 38 cm  
Hauteur tablette déployée : 61,5 cm  
Poids Net : 63 kg



© Modèle déposé (Réf. INPI : 20173908)



## COFFEE TABLE

CT257

CT257AR : 2 MDF adjustable trays covered with argile ceramic  
Structure in pearl grey lacquered MDF

CT257TI : 2 MDF adjustable trays covered with titanium ceramic  
Structure in black lacquered MDF

Legs : Polished stainless steel

Wheels with caster brakes

Dimensions : 120 x 70 x 38 cm  
Tray height when lifted up : 61,5 cm  
Net Weight : 63 kgs

© Registered design (INPI : 20173908)



## COUCHTISCH

CT257

CT257AR: 2 aufklappbare zementgraue Keramikplatten auf MDF Korpus  
aus MDF perlgrau lackiert

CT257TI: 2 aufklappbare Titan Keramikplatten auf MDF Korpus  
aus schwarz lackiertem MDF

Gestell: Tischsäulen aus Edelstahl

auf bremsbaren Laufrollen

Abmessung: 120 x 70 x 38 cm  
Höhe bei aufgeklappter Ablage: 61,5 cm  
Nettogewicht: 63 kg

© Registriertes Modell (INPI : 20173908)