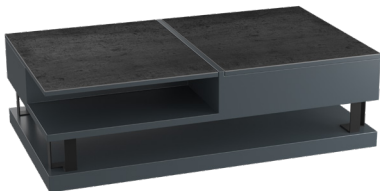
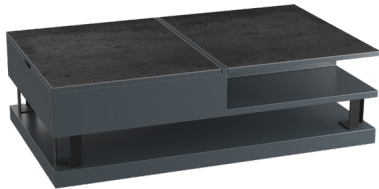


AKANTE®

MILANO®



MILANO[®]

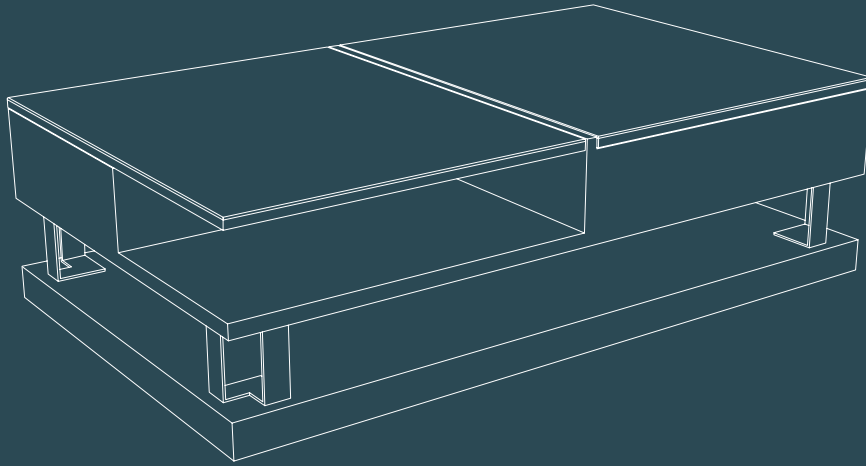


TABLE BASSE

Structure en MDF laqué gris anthracite
2 tablettes relevables en MDF recouvertes de céramique titane
Ouverture bi-directionnelle - Table sur roulettes
Piétement : Acier laqué noir

Dimensions : 120 x 70 x h38 cm
Hauteur tablette déployée : 60 cm - Poids Net : 63 kg

CT262TI : Tablette de gauche déployée vers l'utilisateur, la tablette latérale s'ouvre vers la droite
CT263TI : Tablette de droite déployée vers l'utilisateur, la tablette latérale s'ouvre vers la gauche

© Modèle déposé (Réf. INPI : 20200478)

COFFEE TABLE

Structure in charcoal lacquered MDF
2 MDF adjustable trays covered with titanium ceramic
Bi-directional opening - With wheels
Legs : Lacquered steel

Dimensions : 120 x 70 x H38 cm
Tray height when lifted up : 60 cm - Net Weight : 63 kgs

CT262TI : Left tray opened towards user, side tray opening on the right
CT263TI : Right tray opened towards user, side tray opening on the left

© Registered design (INPI : 20200478)

COUCHTISCH

Korpus MDF Anthrazitgrau lackiert
2 aufklappbare MDF-Platten mit Keramik Titan
Bi-direktionelle Öffnung - Tisch auf Rollen
FüÙe: Edelstahl schwarz lackiert

Abmessung: 120 x 70 x H38 cm
Höhe bei aufgeklappten Platten: 60 cm - Nettogewicht: 63 kg

CT262TI: Linke Tischplatte zum Verbraucher, die seitliche Tischplatte öffnet nach rechts
CT263TI: Rechte Tischplatte zum Verbraucher, die seitliche Tischplatte öffnet nach links

© Registriertes Modell (INPI : 20200478)